

Nr zlecenia: 20/17/01/2025/Auto Spot Sp. z o.o.

z dnia: 2025/01/17

Zleceniodawca:

Auto Spot Sp. z o.o.
05-800 Pruszków
ul. Henryka Sienkiewicza 19

Rzeczoznawca:

Albert Kalu ny/zatw. pion weryfikacyjny eRzeczoznawcy



Poglądowy raport stanu technicznego

Zadanie: Ocena stanu technicznego pojazdu.

DANE IDENTYFIKACYJNE POJAZDU		Dane: [O] I-2025
Rodzaj pojazdu:	Samochód osobowy	VIN: WDD1770511N101457
Marka:	MERCEDES-BENZ	Nr rejestracyjny: WB5925T
Model pojazdu:	A 35 AMG MR`18 E6 177	Nr Info-Ekspert: 022-10585
Wersja:	4Matic	Rok produkcji: 2019
Wskaźnik drogomierza	105781 km	
Data pierwszej rejestracji	2019/07/18	
Data wa no ci badania technicznego	2025/08/17	
Rodzaj nadwozia	hatchback 5 drzwiowy	
Dop. masa całkow.	2055 kg	
Jednostka nap dowy	z zapłonem iskrowym (wtrysk)	
Pojemność / Moc silnika	1991 ccm / 225kW (306KM)	
Doładowanie	Turbosp. z chłodn. powietrza	
Liczba cylindrów / Układ cylindrów / Liczba zaworów	4 / rz dowy / 16	
Rodzaj skrzyni biegów	automatyczna	
Rodzaj nap du	AWD (4x4)	
Kolor powłoki lakierowej, (rodzaj lakieru)	Granatowy 2-warstwowy z efektem metalicznym	

WYPOSA ENIE STANDARDOWE

L.p. Nazwa elementu wyposażenia	L.p. Nazwa elementu wyposażenia
1 ABS - system zapobiegający blokowaniu kół	19 Preinstalacja Mercedes-Benz Link
2 Dywaniki welurowe AMG	20 Przekładnia kierownicza Direct Steer
3 Filtr cz. steczek stałych (benzyna)	21 Sterowanie skrzyni biegów przy kierownicy, łopatki galwanizowane
4 Fotele przednie sportowe	22 Sterownik Dynamic Select
5 Gańnica	23 Stylizacja zewnętrzna AMG
6 Immobilizer	24 System elektronicznej kontroli toru jazdy ESP
7 Komunikat o ilości zapasów tylnych pasów bezpieczeństwa	25 System multimedialny MBUX
8 Kurtyny powietrzne boczne	26 System ochrony pieszych
9 Moduł komunikacyjny (LTE)	27 Tapicerka ARTICO/DINAMICA czarna
10 Nadkola poszerzone	28 Tarcze kół aluminiowe 18" AMG 5 podwójnych ramion (RQT)
11 Pakiet Value	29 Tempomat
12 Pasy bezpieczeństwa designo w kolorze czerwonym	30 Touchpad
13 Podsuflitka z materiału w kolorze czarnym	31 Wspomaganie układu kierowniczego
14 Poduszka powietrzna kierowcy	32 Wycieraczki z czujnikiem deszczu
15 Poduszka powietrzna kolanowa kierowcy	33 Zamek centralny zdalnie sterowany
16 Poduszka powietrzna pasażera	34 Zawieszenie AMG
17 Poduszki powietrzne boczne przednie	35 Zawieszenie Multi Link
18 Połączenie ratunkowe Mercedes-Benz	

L.p. Nazwa pakietu / elementu pakietu wyposażenia standardowego

- 1 Pakiet wizualny i oświetleniowy
 - Schówek na okulary
 - Ostony przeciwsłoneczne z lusterkami podświetlanymi
- 2 Pakiet wyposażenia standardowego WEU
 - Klimatyzacja automatyczna Thermotronic
 - Kamera cofania
 - Reflektory LED High Performance
 - Schówek w konsoli centralnej zamykany mechanicznie
 - Kierownica AMG Performance pokryta skórą nappa
 - Zestaw naprawczy opon Tirefit
 - Wykończenie wnętrza elementami z aluminium
 - Rozszerzone funkcje MBUX
 - Uchwyt na napoje podwójny
 - Preinstalacja serwisu Live Traffic Information
- 3 Pakiet zabezpieczenia pojazdu
 - Autoalarm
 - Zabezpieczenie wnętrza pojazdu

WYPOSA ENIE DODATKOWE

- | L.p. Nazwa elementu wyposażenia |
|---|
| 1 Audio System Burmester Surround Sound |
| 2 Hak holowniczy z funkcją stabilizacji ESP |
| 3 Lakier metalizowany denim blue |
| 4 Okno dachowe panoramiczne regulowane elektrycznie |
| 5 Pakiet Foteli AMG Performance Advanced <ul style="list-style-type: none"> Fotel kierowcy regulowany elektrycznie Oparcie siedzenia tylnych składane Fotele przednie komfortowe Fotel kierowcy z pamięcią położenia Fotel pasażera z pamięcią położenia Fotel kierowcy podgrzewany Fotel pasażera regulowany elektrycznie Fotel pasażera podgrzewany Wył cznik przedniej poduszki powietrznej pasażera automatyczny |

- 6 Pakiet Tapicerka Skórzana AMG (dopłata)
Tapicerka ze skóry dwutonowa titanium grey / black (dla pakietu tapicerka skórzana AMG)
- 7 Tarcze kół aluminiowe 19" AMG 5 podwójnych ramion (RTI) (dopłata)

OPIS ZAMONTOWANEGO W POJE DZIE OGUMIENIA

Koło	Marka, typ	Bieżnik [mm]
Przednie lewe:	PIRELLI 245/35 R19 93Y XL P ZERO TL	6,0
Przednie prawe:	PIRELLI 245/35 R19 93Y XL P ZERO TL	6,0
Tylne lewe:	PIRELLI 245/35 R19 93Y XL P ZERO TL	6,8
Tylne prawe:	PIRELLI 245/35 R19 93Y XL P ZERO TL	6,9

KOREKTY WARTO CI POJAZDU

KOREKTA ZA PIERWSZ REJESTRACJ	(+)
KOREKTA ZA WYPOSA ENIE	(+)
KOREKTA ZA PRZEBIEG	(+)

UWAGI RZECZOZNAWCY DOTYCZ CE WYCENY

Pojazd zweryfikowany w bazie danych historiapojazdu.gov.pl - bez uwag

Nie udost piono specyfikacji wyposa enia fabrycznego wycenianego pojazdu. Maj c na uwadze powy sze wyposa enie zostało ustalone na podstawie ogl dzin z natury. Aby ustali specyfikacje fabryczna wyposa enia nale y zwrócić się do dealera. Nie można wykluczyć, że mogą występować różnice w wyposażeniu.

Opracowanie wykonane wyłącznie w oparciu o dokumentację zdjęciową i informacje przekazane przez zleceniodawcę. Rzeczoznawca nie bierze odpowiedzialności za prawdziwość i kompletność powyższych danych.

OPIS STANU TECHNICZNEGO ZESPOŁÓW POJAZDU



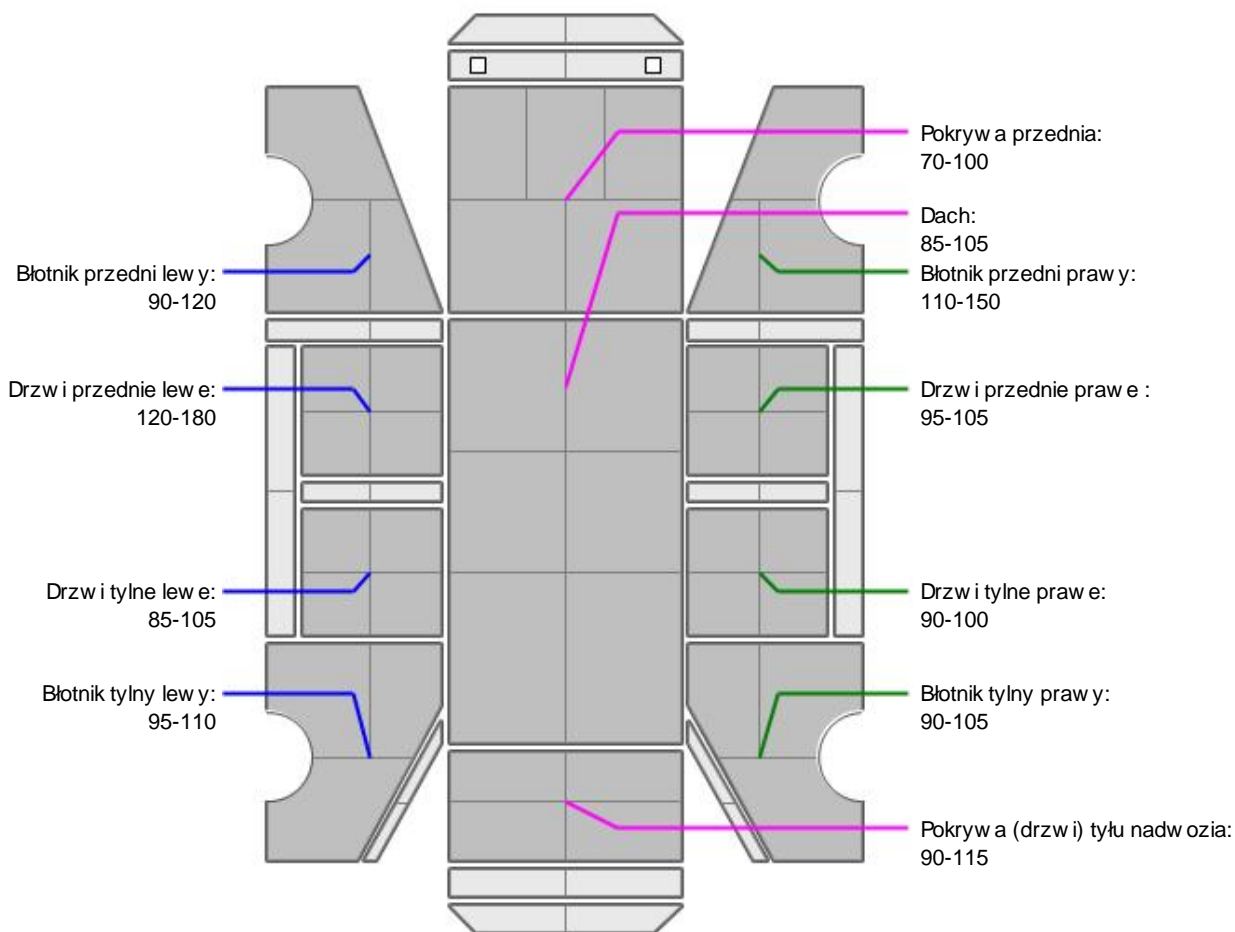
NADWOZIE - Szkielet i poszycia zewnętrzne

L.p.	Nazwa elementu	L / P	Rodzaj uszkodzenia	Opis	Fot. nr
1	Wnęka drzwi tylnych	P	Zarysowania		
2	Wnęka drzwi tylnych	L	Zarysowania		
3	Wnęka drzwi przednich	P	Zarysowania		
4	Wnęka drzwi przednich	L	Zarysowania		
5	Błotnik przedni	P	Zarysowania powłoki lakierowej		
6	Pokrywa przednia		Odpryski powłoki lakierowej		
7	Drzwi boczne przednie	L	Zarysowania powłoki lakierowej		
8	Drzwi boczne przednie	P	Zarysowania powłoki lakierowej		
9	Drzwi boczne tylne	P	Zarysowania powłoki lakierowej		
10	Błotnik tylny	L	Zarysowania powłoki lakierowej		
11	Błotnik tylny	P	Zarysowania powłoki lakierowej		
12	Drzwi tyłu nadwozia		Zarysowania powłoki lakierowej		

Na pozostałych elementach obłachowania bryły nadwozia stwierdzono również typowe dla jego okresu eksploatacji uszkodzenia powłoki lakierowej (zarysowania, odpryski, itp.)



NADWOZIE – Opis powłoki lakierowej



L.p.	Nazwa elementu	L / P	Grubość powłoki [μm]	Opis
1	Pokrywa przednia		70-100	
2	Dach		85-105	
3	Błotnik przedni	L	90-120	
4	Drzwi przednie	L	120-180	
5	Drzwi tylne	L	85-105	
6	Błotnik tylny	L	95-110	
7	Błotnik przedni	P	110-150	
8	Drzwi przednie	P	95-105	
9	Drzwi tylne	P	90-100	
10	Błotnik tylny	P	90-105	
11	Pokrywa (drzwi) tyłu nadwozia		90-115	

Podane przedziały grubości powłoki lakierowej, dotyczą punktów pomiarowych. Nie mogą być traktowane jako gwarancja, że grubość powłoki lakierowej w innych punktach nie wykracza poza te przedziały. Pomiar powłoki lakierowej został wykonany urządzeniem bezdźwiękowym w posiadaniu rzeczoznawcy. Pomiar wykonany innym przyrządem może się różnić.

**NADWOZIE – Wyposażenie zewnętrzne**

L.p.	Nazwa elementu	L / P	Rodzaj uszkodzenia	Opis	Fot. nr
1	Zderzak przedni		Zarysowania		
2	Zderzak tylny		Zarysowania		

**NADWOZIE – Wyposażenie wewnętrzne**

L.p.	Nazwa elementu	L / P	Rodzaj uszkodzenia	Opis	Fot. nr
1	Kanapa tylna		Przetarcie materiału		

Wn trze pojazdu nosi typowe dla jego okresu eksploatacji zabrudzenia oraz zużycie wszystkich elementów.

**PODWOZIE – ZAWIESZENIE I KOŁA**

L.p.	Nazwa elementu	L / P	Rodzaj uszkodzenia	Opis	Fot. nr
1	Tarcza koła przedniego ze stopu lekkiego	L	Zadrapania krawędzi bocznej		
2	Tarcza koła przedniego ze stopu lekkiego	P	Zadrapania krawędzi bocznej		
3	Tarcza koła tylnego ze stopu lekkiego	L	Zadrapania krawędzi bocznej		
4	Tarcza koła tylnego ze stopu lekkiego	P	Zadrapania krawędzi bocznej		

JAZDA KONTROLNA

1	Głośno pracy silnika	BEZ UWAG
2	Praca układu kierowniczego	BEZ UWAG
3	Skuteczność hamulca zasadniczego	BEZ UWAG
4	Skuteczność hamulca pomocniczego	BEZ UWAG
5	Działanie drogomic i szybkościomierza	BEZ UWAG
6	Wskaźnik temperatury silnika	BEZ UWAG
7	Skuteczność ogrzewania i przewietrzania	BEZ UWAG

Próba ruchowa przeprowadzona na zimnym silniku w warunkach parkingowych z prędkością do 15km/h.

DOKUMENTY I KOMPLETACJA POJAZDU

1	Kluczyki (ilość sztuk)	2szt
2	Dowód rejestracyjny	TAK
3	Zestaw narzędzi fabrycznych	TAK
4	Instrukcja obsługi	TAK
5	Gaśnica	TAK
6	Trójkąt ostrzegawczy	TAK
7	Apteczka	TAK

Zastrzeżenia ograniczające opinię.

Ü Zawarte w niniejszej Ocenie/Raporcie informacje (w tym dotyczące wyposażenia) służy jedynie ogólnym celom informacyjnym. Ocena/Raport nie może być zatem traktowana jako oferta w rozumieniu przepisów Kodeksu Cywilnego oraz opisu towaru ani zapewnienia w rozumieniu art. 4 Ustawy z dnia 27 lipca 2002 roku o szczególnych warunkach sprzedaży konsumenckiej.

Ü Ocena/Raport została sporządzona w celu ustalenia istnienia albo nieistnienia uszkodzeń nieakceptowalnych po zawarciu umowy korzystania z samochodu lub innych okoliczności uzgodnionych w zleceniu. Ocena/Raport nie obejmuje typowych uszkodzeń wynikających z eksploatacji samochodu oraz jego standardowego zużycia.

Ü Jeżeli chcesz traktować ten dokument jako źródło wiedzy o samochodzie przy jego zakupie, czynisz to na własną odpowiedzialność. Rzeczoznawca nie ponosi odpowiedzialności za takie użycie tej Oceny/Raporcie.

Ü Niniejsza wycena służy wyłącznie do oszacowania wartości rynkowej przedmiotu wyceny i nie może być wykorzystywana do żadnego innego celu, niż wymieniony powyżej. W szczególności wycena nie może stanowić podstawy do oceny cech i stanu wycenianego obiektu przy jego zakupie.

Ü Rzeczoznawca nie bierze na siebie odpowiedzialności za wady ukryte (prawne i fizyczne) oraz ewentualne skutki wynikające z dalszego użytkowania przedmiotu wyceny, a także za skutki wykorzystania samej wyceny.

Ü Powyższa wycena nie jest ekspertyzą stanu technicznego przedmiotu wyceny i za taką nie może być uznawana, w szczególności nie może być traktowana jako gwarancja sprzedaży przedmiotu wyceny za oszacowaną wartość.

Ü Wycenę przeprowadzono w oparciu o dostarczoną dokumentację oraz badanie organoleptyczne wycenianego obiektu. Nie prowadzono badań diagnostycznych oraz weryfikacji warsztatowej przedmiotu wyceny.

Ü Nie stwierdzono dodatkowych niesprawności i/lub uszkodzeń i/lub braków w zakresie możliwym do ustalenia w warunkach oględzin tj. bez dostępu do spodu pojazdu, specjalistycznego sprzętu diagnostycznego, jazdy próbnej wykonanej w warunkach drogowych z obciążeniem.

Ü Rzeczoznawca podczas oględzin poza warszatem nie jest w stanie stwierdzić wypadkowej przeszłości pojazdu. W przypadku podwyższonych wartości pomiarów powłoki lakierowej, konieczna jest ekspertyza w warunkach warsztatowych.

Ü Rok produkcji pojazdu - nie weryfikowano. Przyjeto w oparciu o dane przekazane przez Zleceniodawcę.

Ü Niniejsza wycena nie może być publikowana w całości w jakimkolwiek dokumencie bez zgody wykonawców i bez uzgodnienia z nimi formy i treści takiej publikacji. Zakaz publikacji nie dotyczy posługiwania się wyceną w umowach cywilno-prawnych zawieranych przez zleceniodawcę i dotyczących przedmiotu.

Ü Przed odbiorem pojazdu, kupujący zobowiązany jest do konfrontacji rzeczywistego stanu z informacjami zawartymi w wycenie. Odbiór przedmiotu jest równoznaczny ze zrzeczeniem się wszelkich roszczeń, co do stanu technicznego.

Ü Nie badano poprawności i/lub budowy numerów identyfikacyjnych/seryjnych obiektu oraz nie weryfikowano prawdziwości danych obiektu.

Ü Niniejsza wycena nie może być traktowana jako gwarancja sprzedaży przedmiotu wyceny za oszacowaną wartość.

Ü W przypadku ujawnienia dodatkowych informacji dotyczących przedmiotowego pojazdu, niedostępnych w czasie wykonywania niniejszej opinii, zaprezentowane stanowisko może ulec zmianie.

Ü W opinii założono, że nie wykryto żadnych faktów, które mogłyby istotnie wpływać na wartość wycenionego pojazdu, jeżeli w opisie pojazdu nie widnieje inaczej.

Ü Rzeczoznawca nie ponosi odpowiedzialności za ewentualne błędy wynikające z przedstawionych informacji otrzymanych od użytkownika/sprzedawcy/zamawiającego wycenę, jeżeli brak podstaw do kwestionowania ich zgodnie ze stanem rzeczywistym lub jeżeli ustalenie stanu rzeczywistego przez rzeczoznawcę było niemożliwe lub znacznie utrudnione.

Ü Wyposażenie standardowe wg. Info - Ekspert. Rzeczoznawca nie ponosi odpowiedzialności za ewentualne błędy programu. Opis stanu technicznego pojazdu jest ważny na dzień oględzin. Rzeczoznawca nie bierze odpowiedzialności za zmiany stanu pojazdu wynikające z dalszej eksploatacji lub postoju (np. uszkodzenie akumulatora, powiększenie lub powstanie ognisk korozji, uszkodzenie układu hamulcowego, itp.)

Ü Jeżeli elementy jednostki napędowej, układu przeniesienia napędu itp., są rozmontowane, rzeczoznawca nie weryfikuje kompletności poszczególnych układów. Możliwość wystąpienia braków w kompletacji (np. ze względu na wykorzystanie unieruchomionego pojazdu jako „dawcy części”.

Ü Nie weryfikowano odczytanego stanu drogomierza z zapisami w urządzeniach elektronicznych pojazdu.

ü W przypadku pojazdów z niesprawnym akumulatorem lub bez niego - podjęcie sprawne go akumulatora nie gwarantuje sprawności technicznej pojazdu.

ü Nie weryfikowano gwarancji, statusu pakietów serwisowych i kompletności w zakresie osprzętu dodatkowego, z którym przedmiot był zamówiony.

Dokument wystawiony elektronicznie, w pełni bez podpisu

DOKUMENTACJA FOTOGRAFICZNA



Fot. nr 1



Fot. nr 2



Fot. nr 3



Fot. nr 4



Fot. nr 5



Fot. nr 6



Fot. nr 7



Fot. nr 8



Fot. nr 9



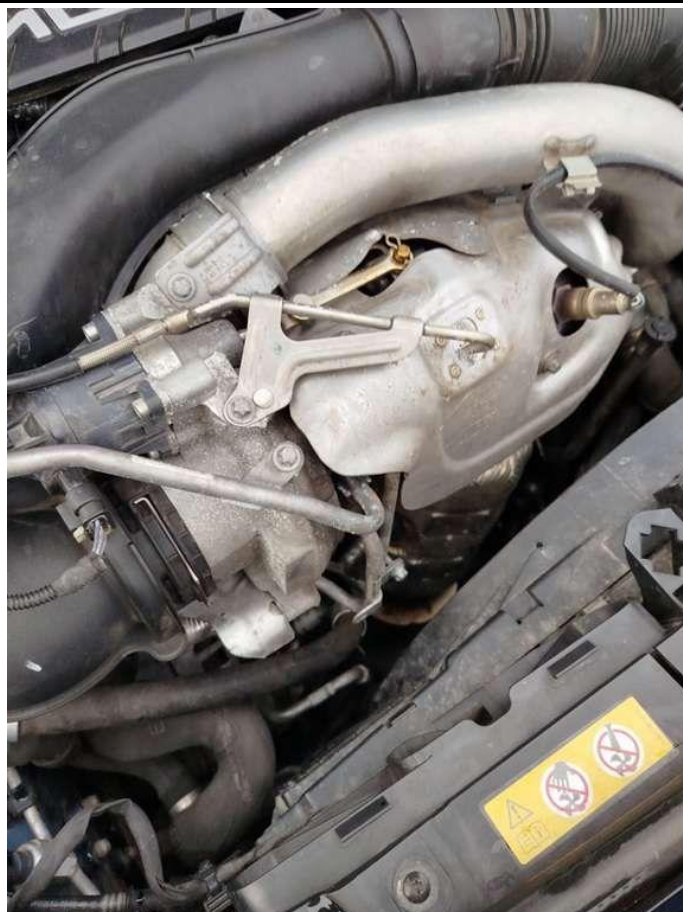
Fot. nr 10



Fot. nr 11



Fot. nr 12



Fot. nr 13



Fot. nr 14



Fot. nr 15



Fot. nr 16



Fot. nr 17



Fot. nr 18



Fot. nr 19



Fot. nr 20



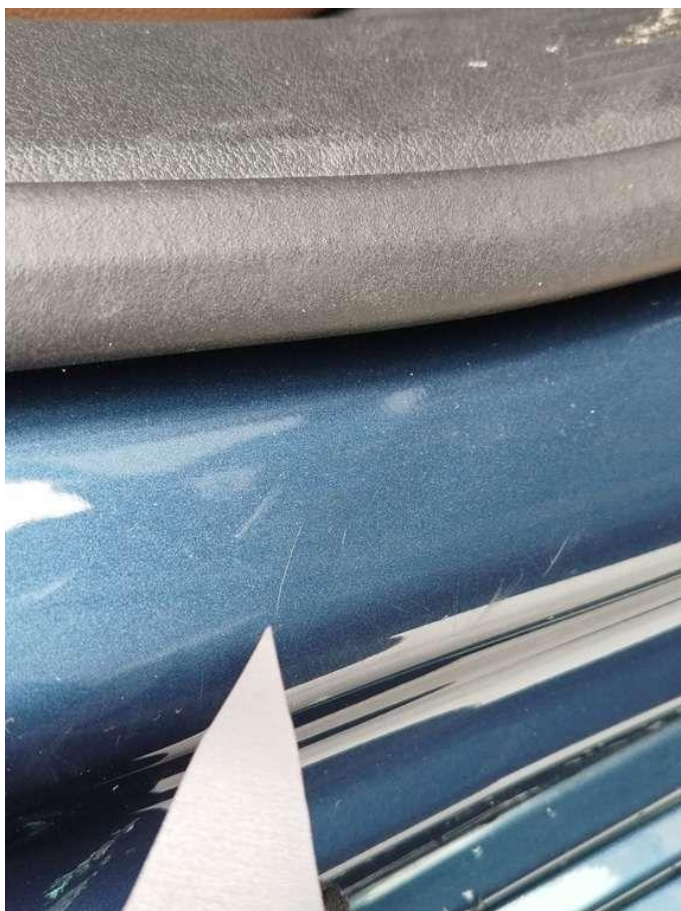
Fot. nr 21



Fot. nr 22



Fot. nr 23



Fot. nr 24



Fot. nr 25



Fot. nr 26



Fot. nr 27



Fot. nr 28



Fot. nr 29



Fot. nr 30



Fot. nr 31



Fot. nr 32



Fot. nr 33



Fot. nr 34



Fot. nr 35



Fot. nr 36



Fot. nr 37



Fot. nr 38



Fot. nr 39



Fot. nr 40



Fot. nr 41



Fot. nr 42



Fot. nr 43



Fot. nr 44



Fot. nr 45



Fot. nr 46



Fot. nr 47



Fot. nr 48



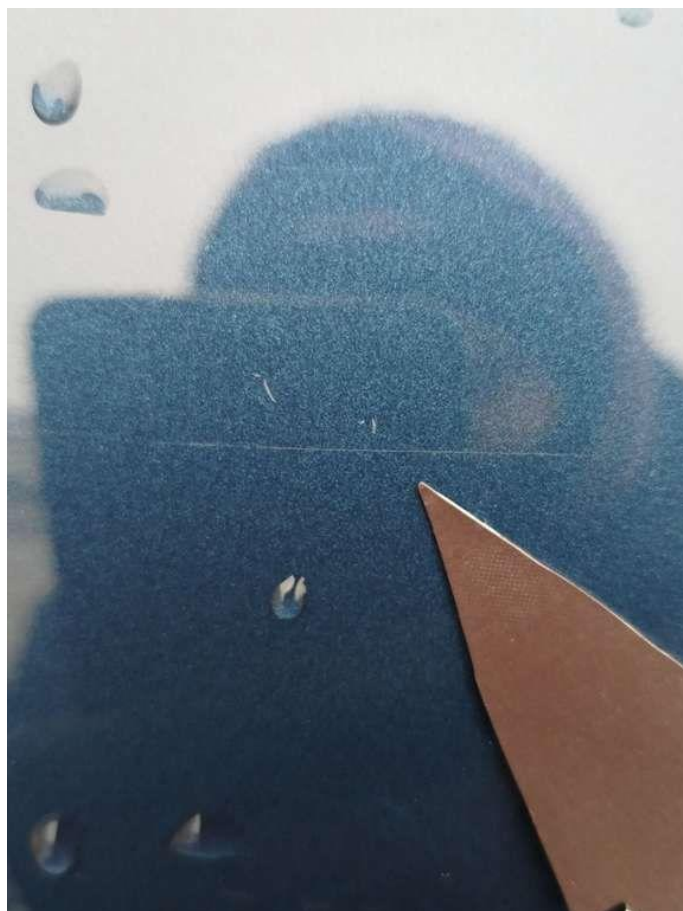
Fot. nr 49



Fot. nr 50



Fot. nr 51



Fot. nr 52



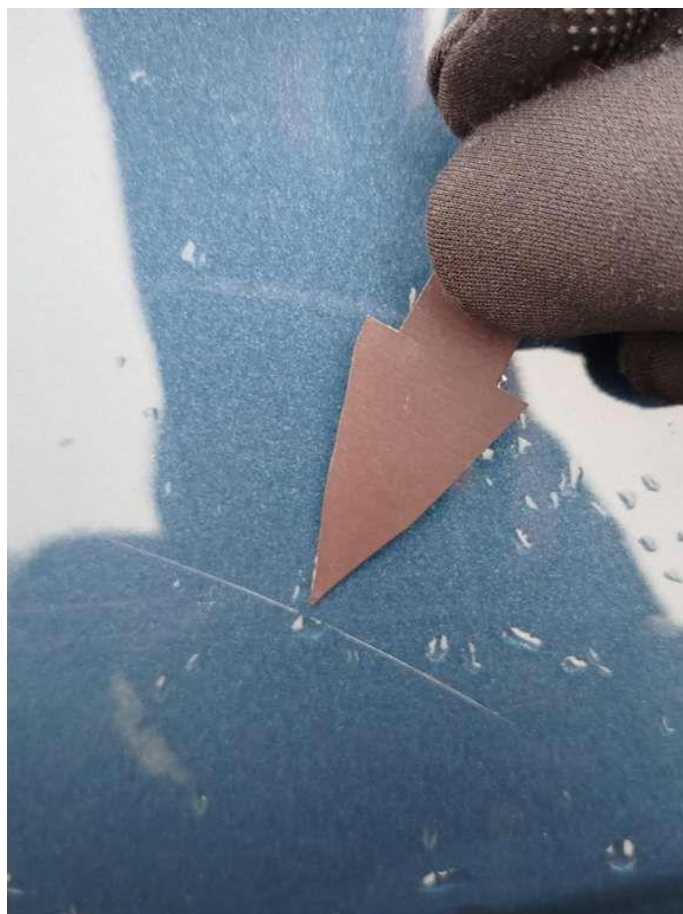
Fot. nr 53



Fot. nr 54



Fot. nr 55



Fot. nr 56



Fot. nr 57



Fot. nr 58



Fot. nr 59



Fot. nr 60



Fot. nr 61



Fot. nr 62



Fot. nr 63



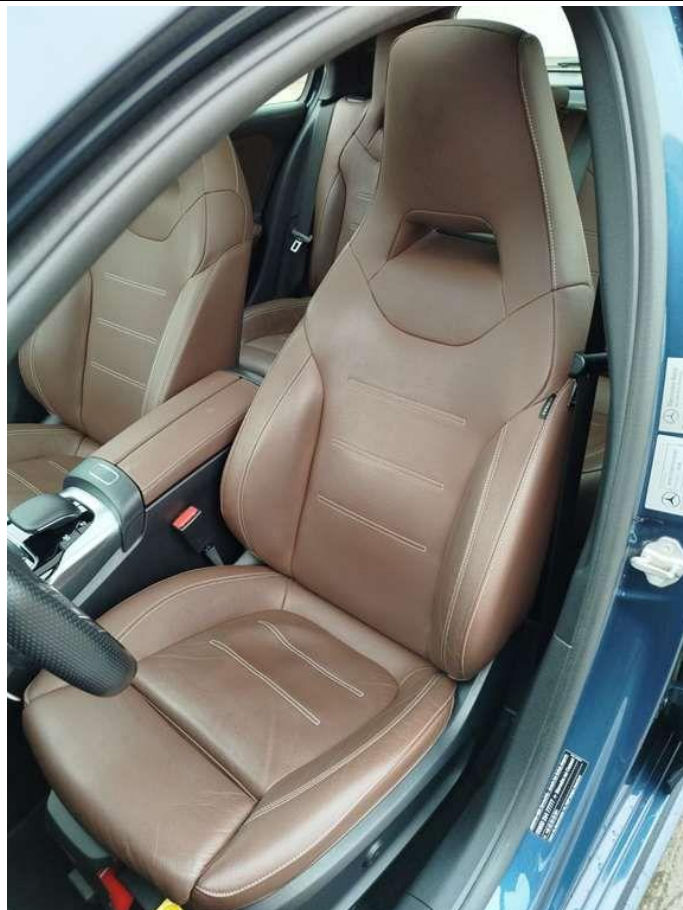
Fot. nr 64



Fot. nr 65



Fot. nr 66



Fot. nr 67



Fot. nr 68



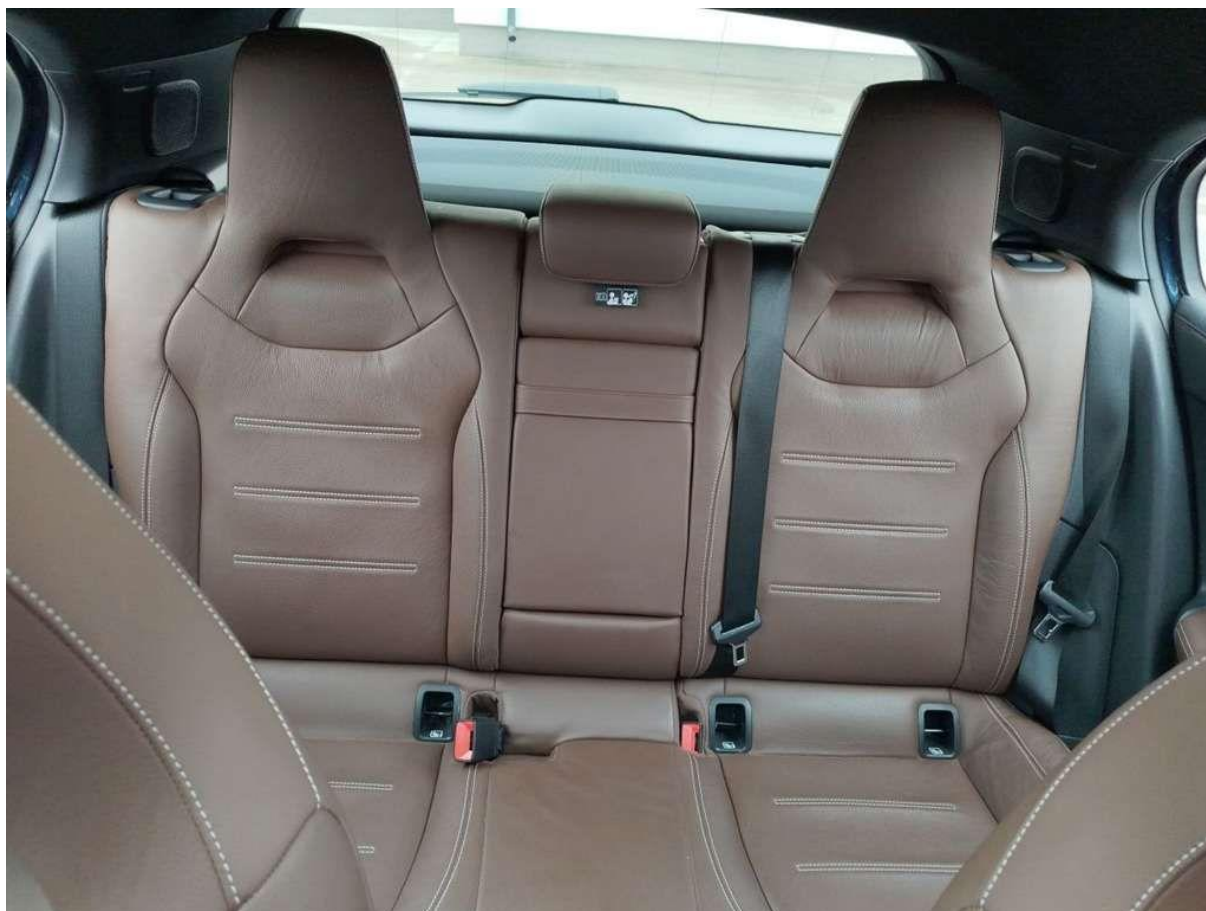
Fot. nr 69



Fot. nr 70



Fot. nr 71



Fot. nr 72



Fot. nr 73



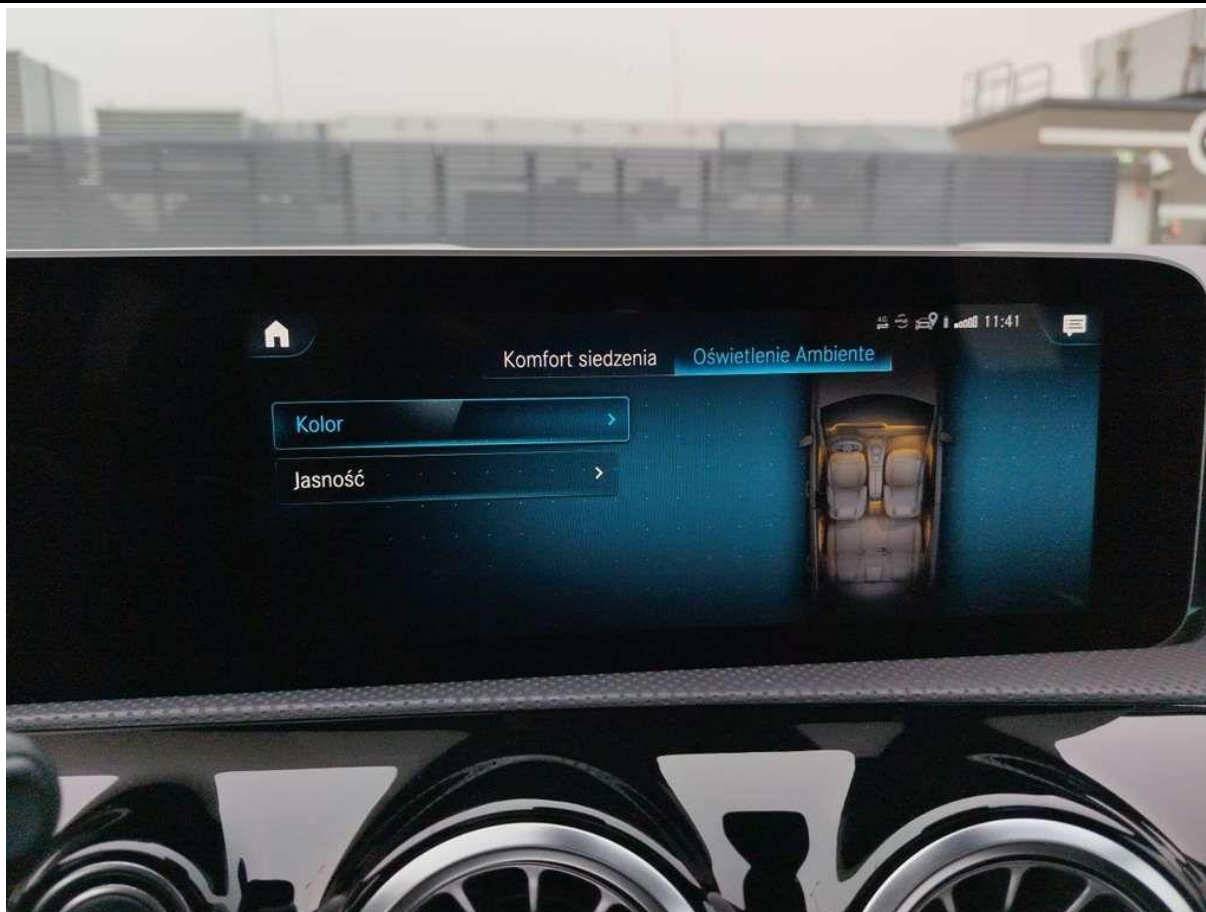
Fot. nr 74



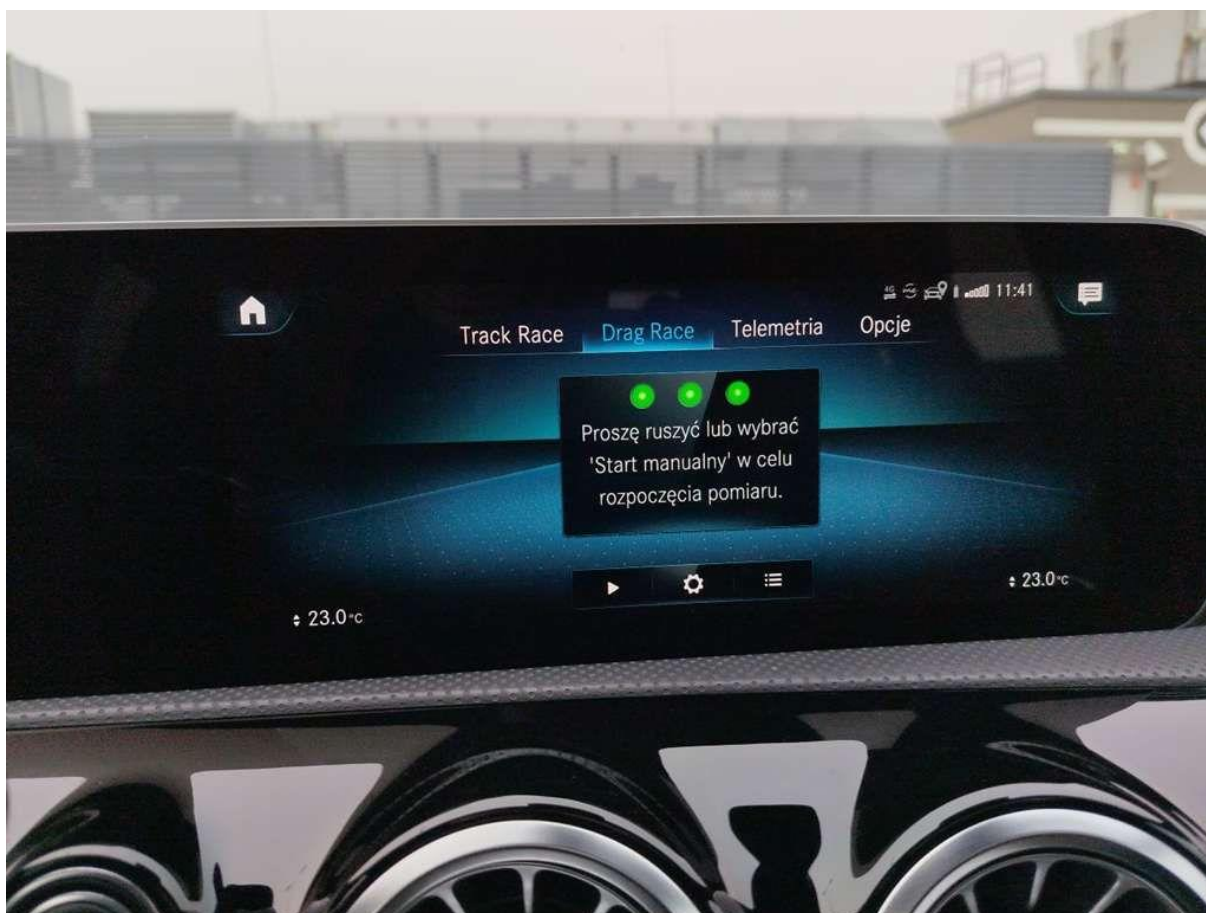
Fot. nr 75



Fot. nr 76



Fot. nr 77



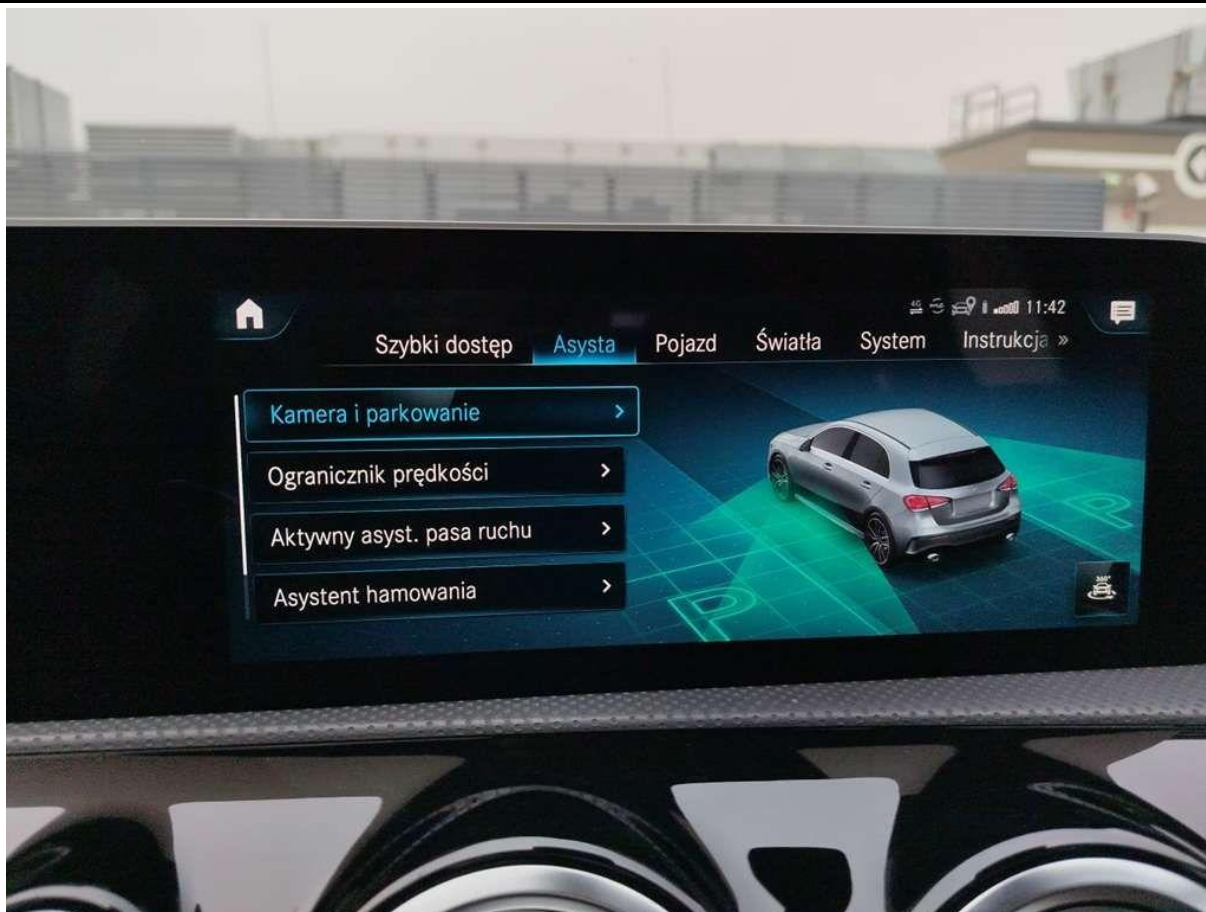
Fot. nr 78



Fot. nr 79



Fot. nr 80



Fot. nr 81



Fot. nr 82



Fot. nr 83



Fot. nr 84



Fot. nr 85



Fot. nr 86



Fot. nr 87



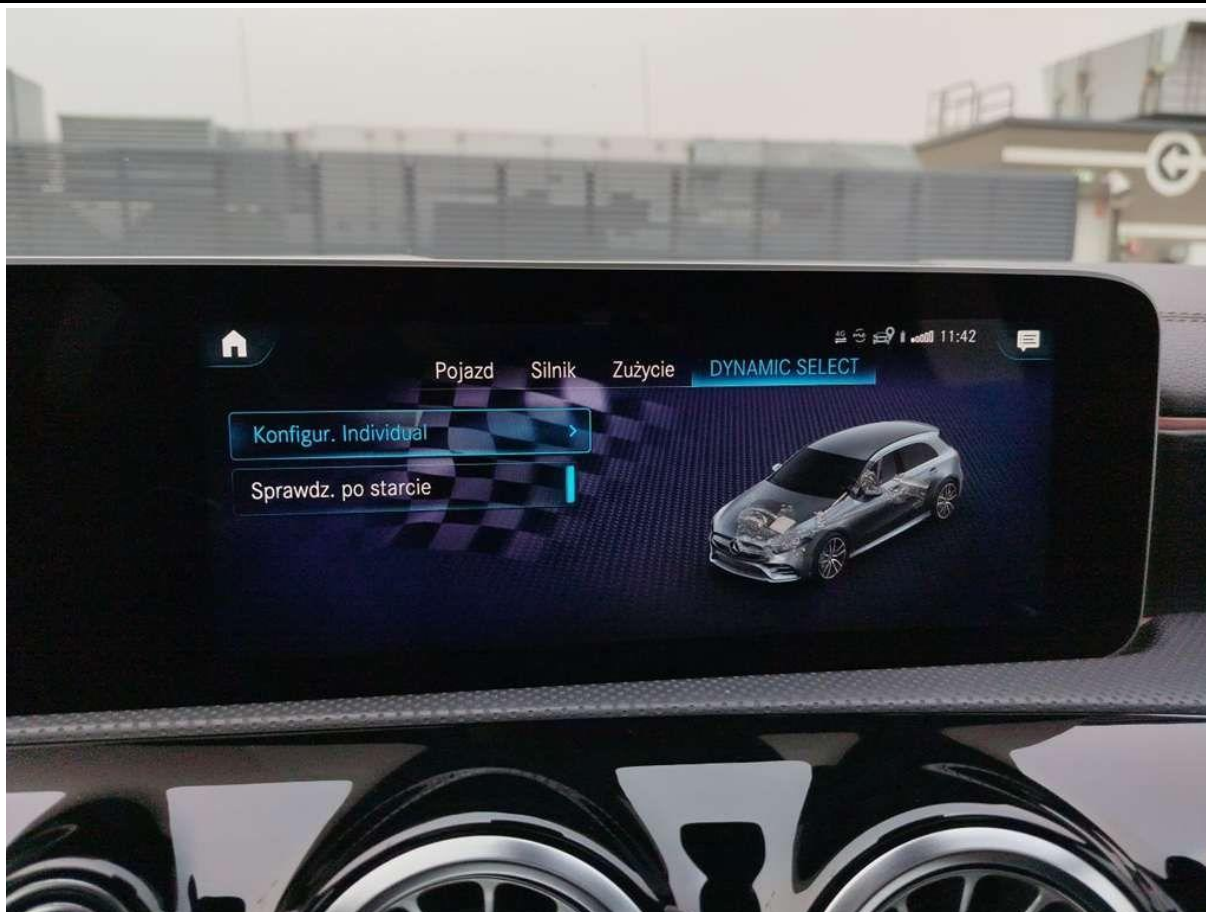
Fot. nr 88



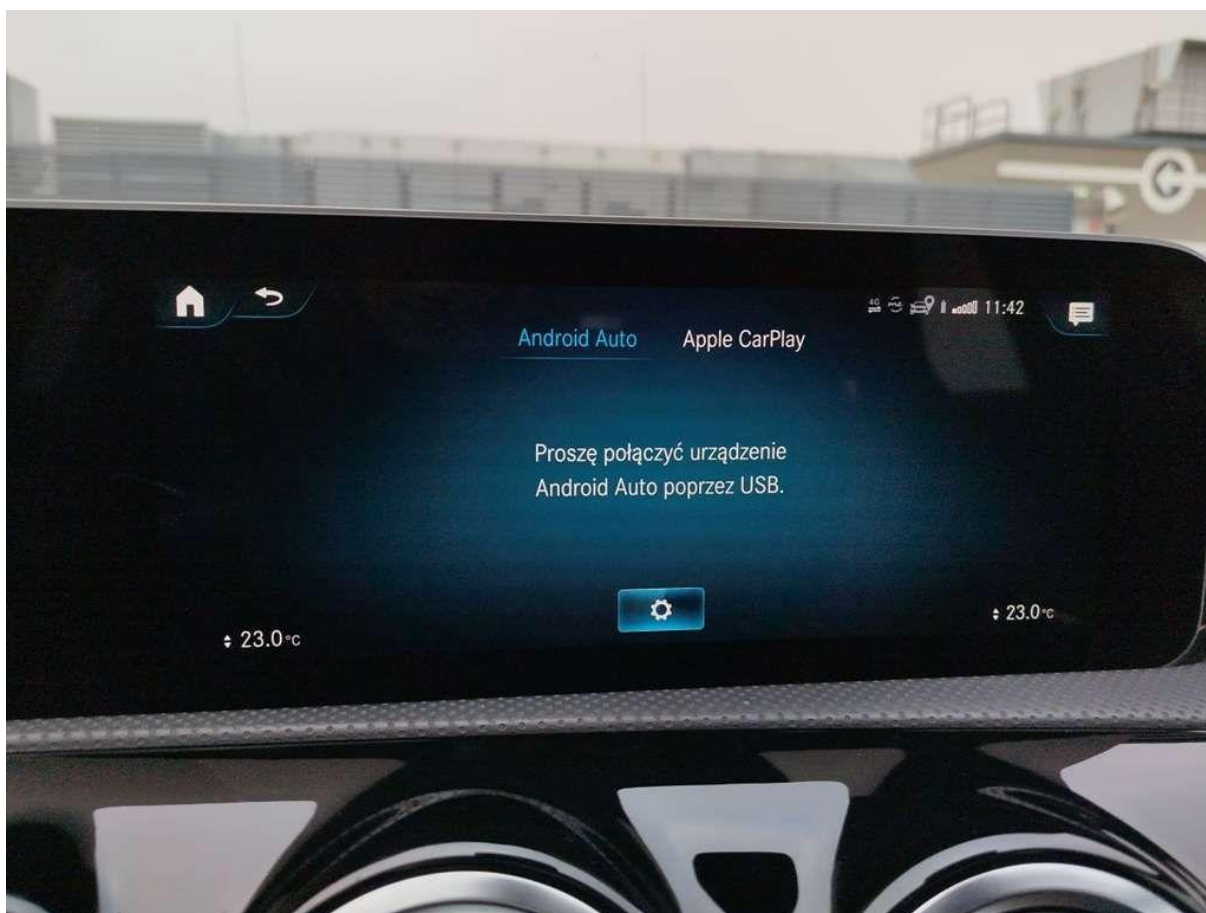
Fot. nr 89



Fot. nr 90



Fot. nr 91



Fot. nr 92



Fot. nr 93



Fot. nr 94



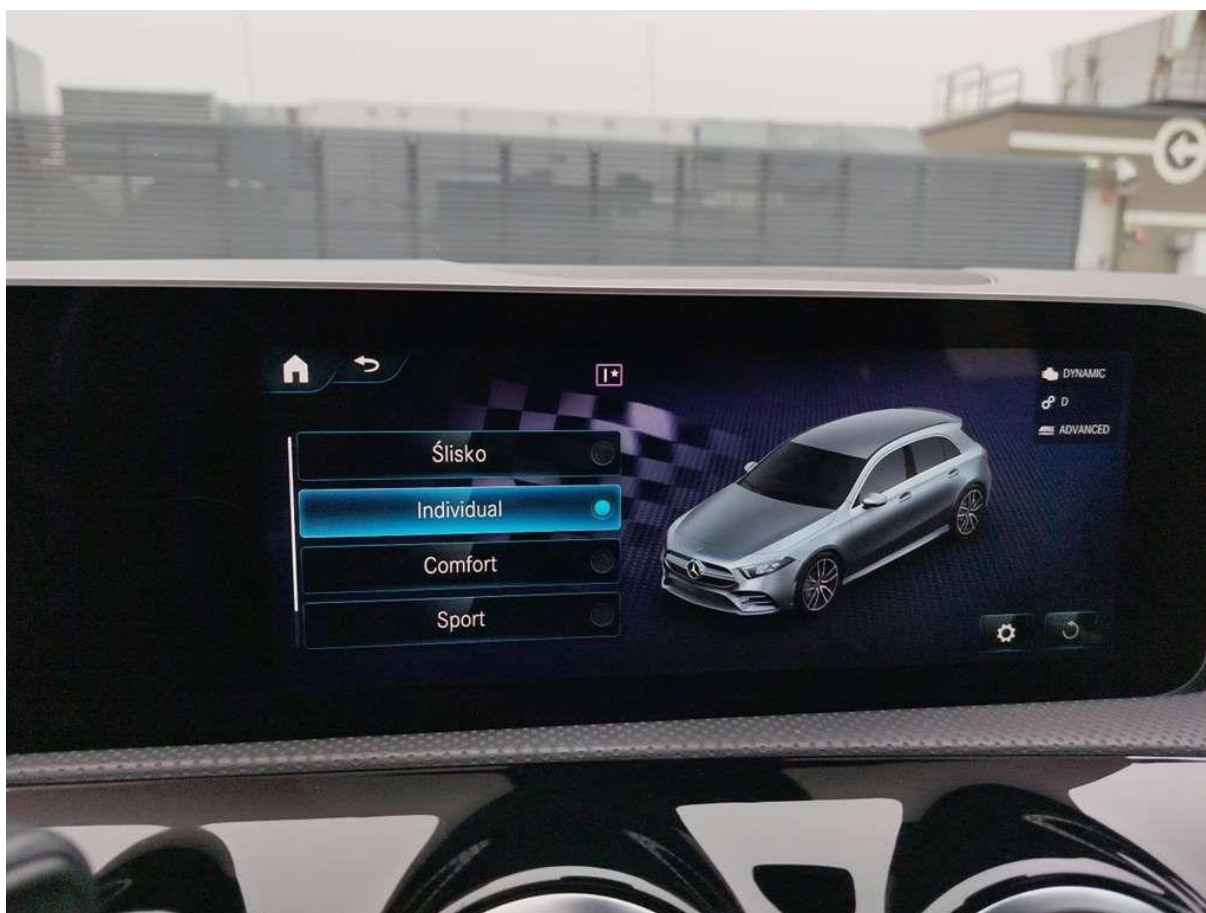
Fot. nr 95



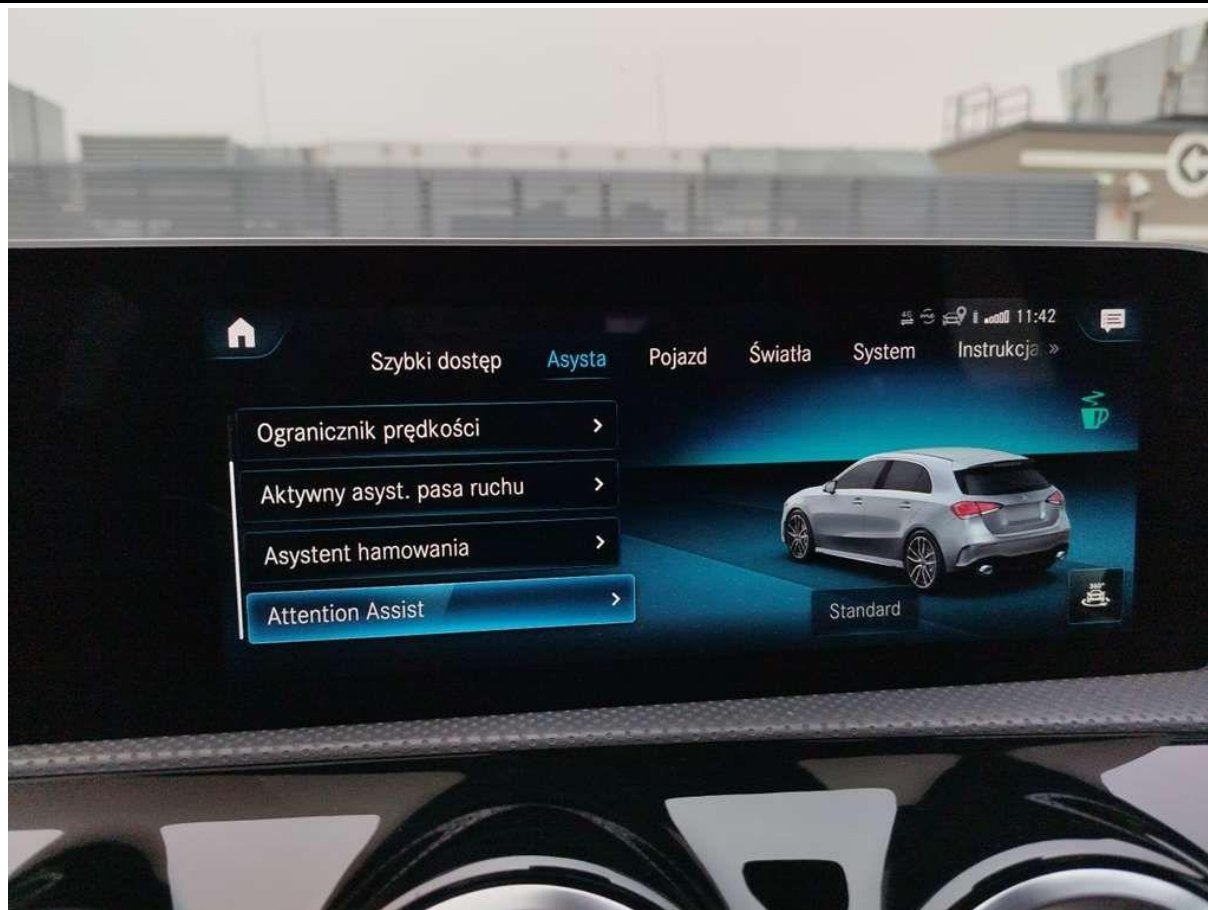
Fot. nr 96



Fot. nr 97



Fot. nr 98



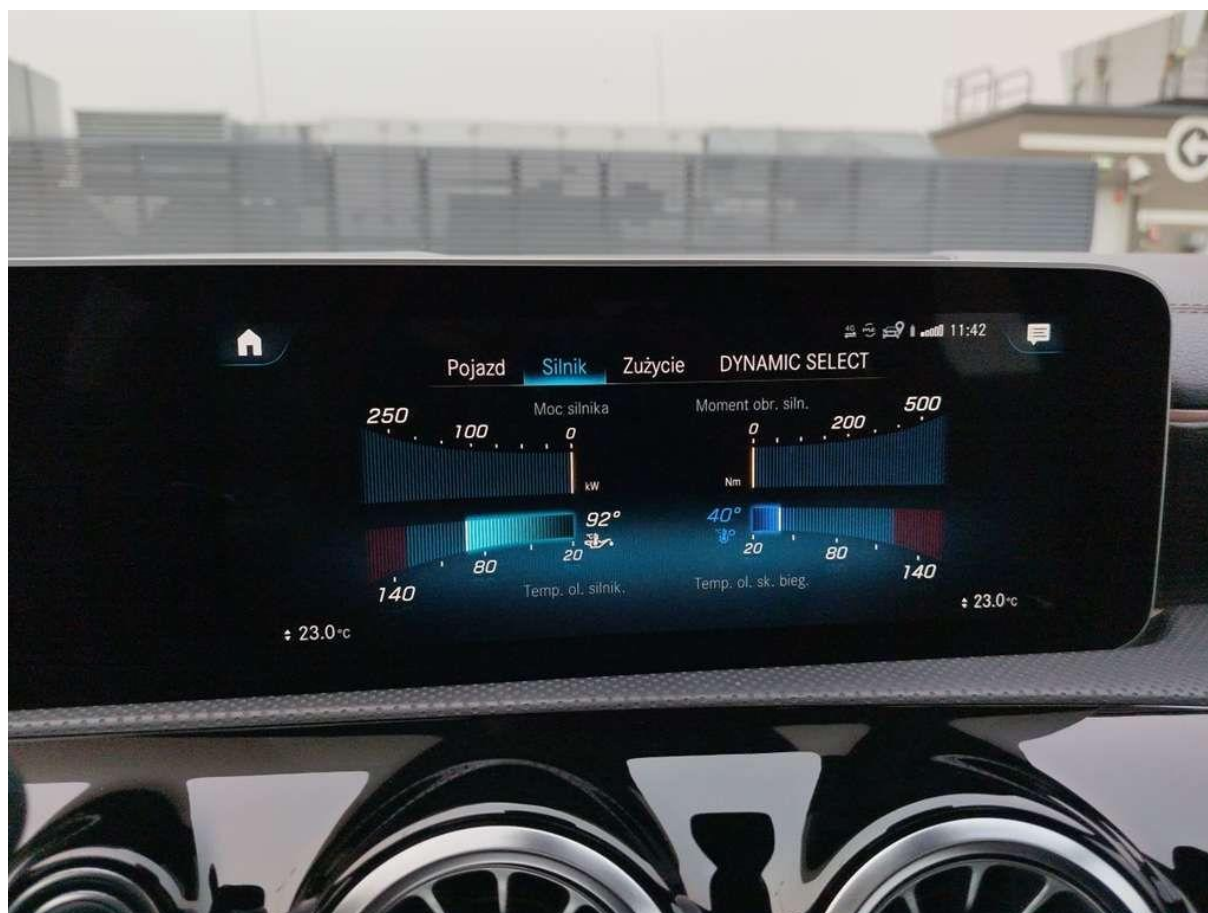
Fot. nr 99



Fot. nr 100



Fot. nr 101



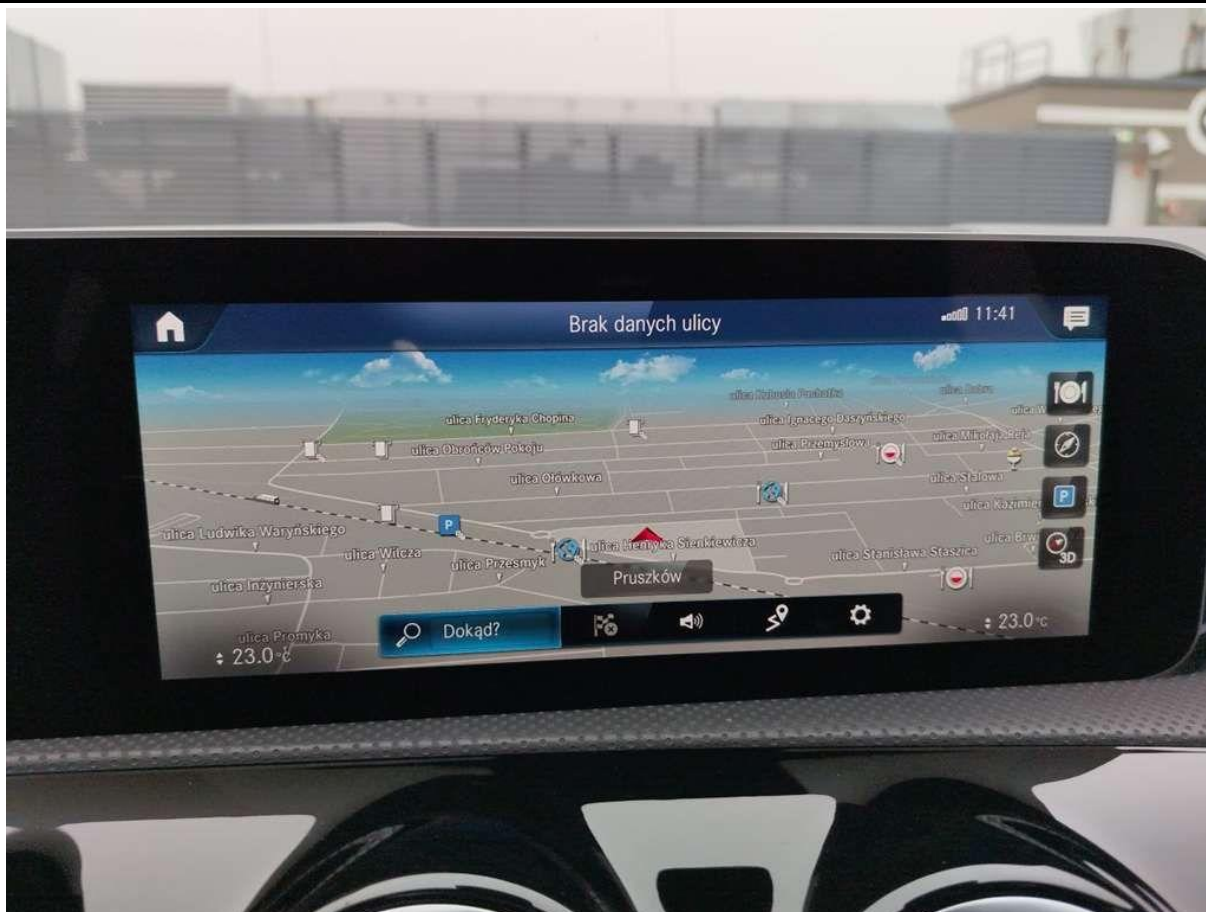
Fot. nr 102



Fot. nr 103



Fot. nr 104



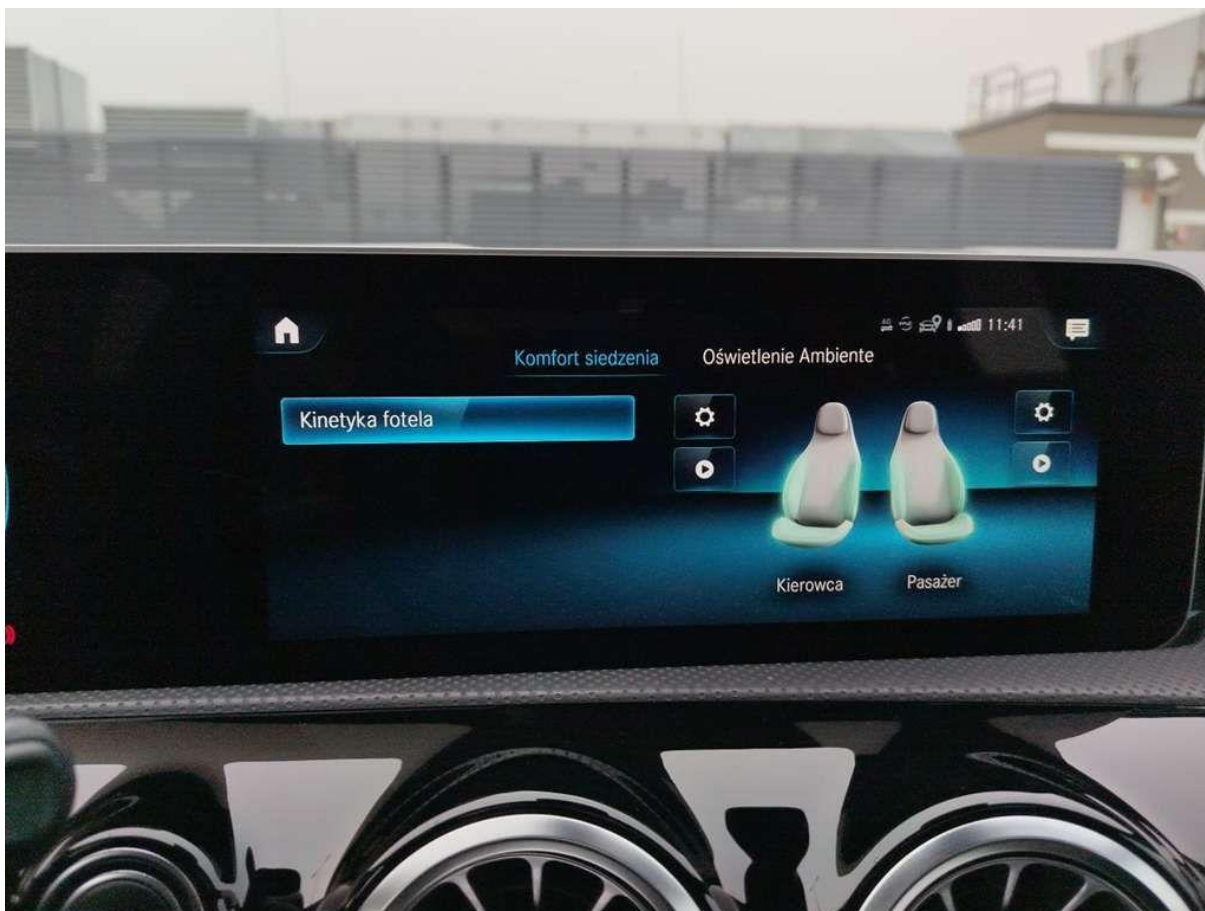
Fot. nr 105



Fot. nr 106



Fot. nr 107



Fot. nr 108



Fot. nr 109



Fot. nr 110



Fot. nr 111



Fot. nr 112



Fot. nr 113



Fot. nr 114



Fot. nr 117

Dokument wystawiony elektronicznie, wa ny bez podpisu